

Aviso de Ciclón Tropical en el Océano Pacífico

No. Aviso: 09

Ciudad de México a 21 de Agosto del 2017.

Emisión: 22:15h

Servicio Meteorológico Nacional, fuente oficial del Gobierno de México, emite el siguiente aviso:

Síntesis:"KENNETH" AHORA COMO HURACÁN CATEGORIA 2

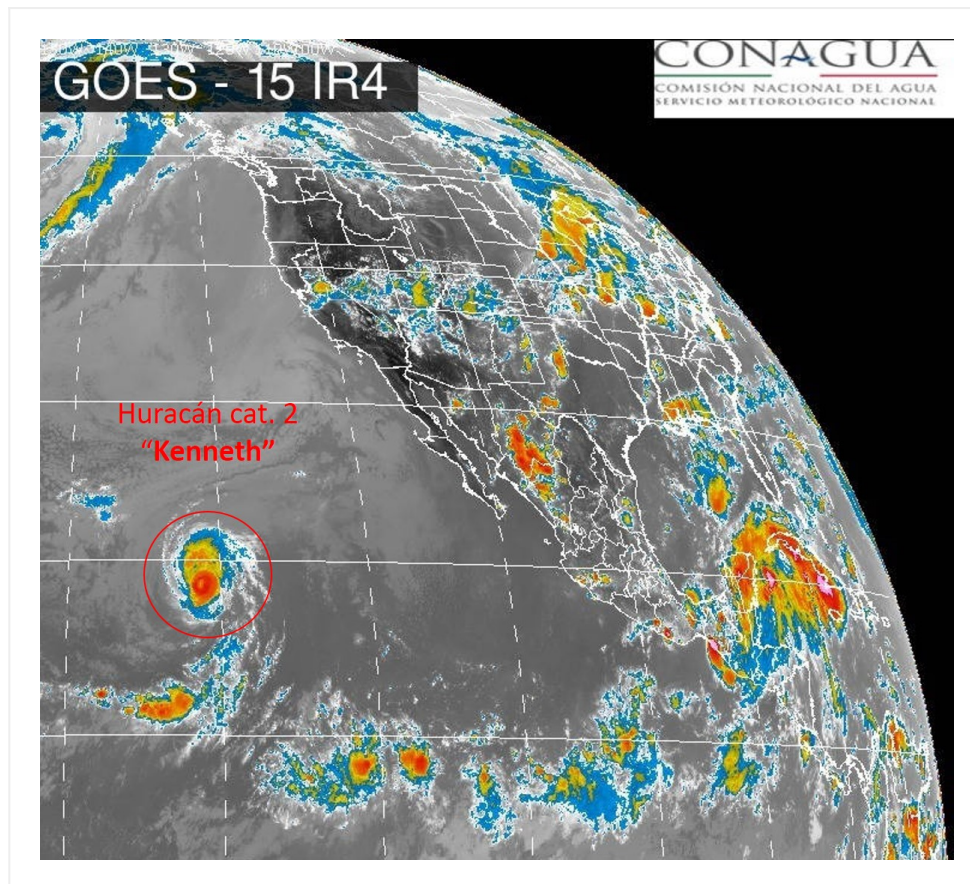


Imagen de satélite

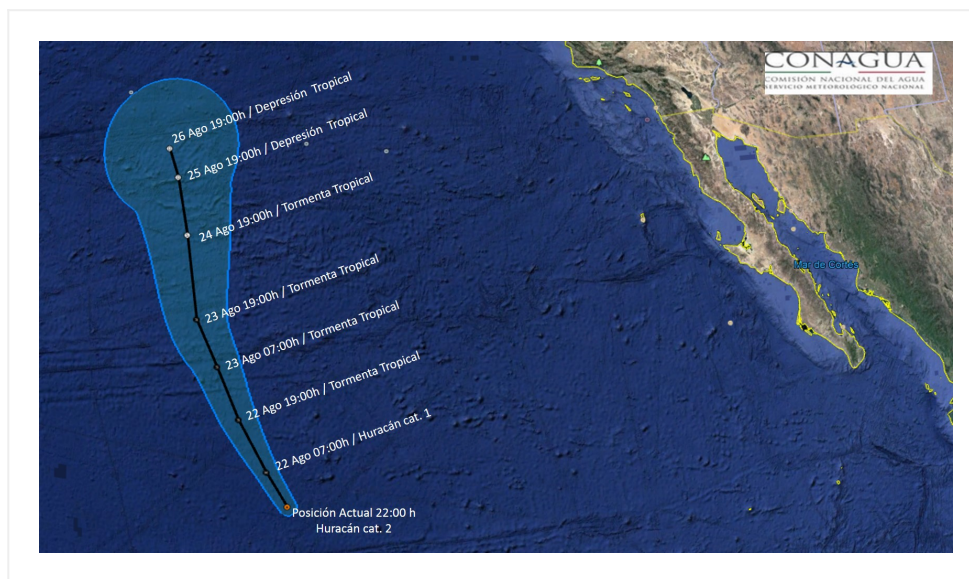
Situación Actual:

"Kenneth", es ahora huracán cat. 2 en la escala Saffir-Simpson, se localiza al oeste de Baja California Sur, no afecta al país.

Condiciones Actuales				
Hora local (hora gmt)	22:00 (03:00 GMT del 22 de agosto)			
Ubicación del centro del ciclón	Latitud Norte:19.2°		Longitud Oeste: 132.1°	
Distancia al lugar más cercano	A 2,335 km al oeste de Cabo San Lucas, B.C.S.			
Desplazamiento actual:	Al noroeste (315°) a 17 km/h			
Vientos máximos [km/h]:	Sostenidos: 165 km/h		Rachas: 220 km/h	
Presión mínima central [hpa]:	969 hPa			
Diametro del ojo [km]	28 km km			
Pronóstico de lluvia	No afecta al país.			
Extensión en cuadrantes de radios de vientos y oleaje				
Radio de vientos de 120 km/h	55 km NE	35 km SE	30 km SO	35 km NO
Radio de vientos de 95 km/h	110 km NE	95 km SE	55 km SO	95 km NO
Radio de vientos de 63 km/h	185 km NE	150 km SE	110 km SO	150 km NO
Oleaje 4 m	280 km NE	220 km SE	280 km SO	335 km NO

PRONÓSTICO VALIDO AL DÍA/HORA LOCAL TIEMPO CENTRO	LATITUD NORTE	LONG. OESTE	VIENTOS [Km/h]	CATEGORÍA	UBICACIÓN (en km)
22/07h	20.4	132.9	140/165	Huracán categoría I	1,985 km al oeste-suroeste de Punta Eugenia, BCS.
22/19h	22.2	134.0	110/140	Tormenta Tropical	2,005 km al oeste-suroeste de Punta Eugenia, BCS.
23/07h	24.0	134.9	95/110	Tormenta Tropical	1,990 km al oeste-suroeste de Ensenada, BC.
23/19h	25.6	135.8	75/95	Tormenta Tropical	1,990 km al oeste-suroeste de Ensenada, BC.
24/19h	28.5	136.4	65/85	Tormenta Tropical	1,935 km al oeste de Ensenada, BC.
25/19h	30.5	137.0	55/75	Depresión Tropical	1,940 km al oeste de Ensenada, BC.

PRONÓSTICO VALIDO AL DÍA/HORA LOCAL TIEMPO CENTRO	LATITUD NORTE	LONG. OESTE	VIENTOS [Km/h]	CATEGORÍA	UBICACIÓN (en km)
26/19h	31.5	137.5	45/65	Depresión Tropical	1,975 km al oeste de Ensenada, BC.



Trayectoria pronóstico del Huracán cat. 2 "Kenneth"

Aviso No.	Fecha / Hora local CDT	Lat. Norte	Long. Oeste	Distancia más cercana (km)	Viento mín. / rachas	Categoría	Avance
01	18 ago / 10:00	14.8	116.5	A 1,135 km al suroeste de Cabo San Lucas, BCS.	55/75	Depresión Tropical	Hacia el oeste-noroeste (285°) a 24 km/h
02	18 ago / 22:00	15.0	119.1	A 1,305 km al suroeste de Cabo San Lucas, B.C.S.	65/85	Tormenta Tropical	Oeste (280°) a 24 km/h
03	19 ago / 10:00	15.8	121.8	A 1,475 km al oeste-suroeste de Cabo San Lucas, B.C.S.	75/95	Tormenta Tropical	Al oeste-noroeste (285°) a 26 km/h
4	19 ago / 22:00	16.2	125.3	A 1,775 km al oeste-suroeste de Cabo San Lucas, B.C.S.	110/140	Tormenta Tropical	Oeste (280°) a 28 km/h
5	20 ago / 10:00	16.3	127.4	A 1,970 km al oeste-suroeste de Cabo San Lucas, B.C.S.	120/150	Huracán categoría I	Al oeste (280°) a 24 km/h

6	20 ago / 22:00	16.8	129.1	2,115 km al oeste-suroeste de Cabo San Lucas, BCS.	185/220	Huracán categoría III	Oeste-noroeste (285°) a 17 km/h
07	21 ago / 4:00	17.4	130.0	1,920 km al suroeste de Punta Eugenia, BCS. 2,020 km al oeste de Isla Socorro, Col.	215/260	Huracán categoría IV	Oeste-noroeste (300°) a 17 km/h
08	21 ago / 10:00	17.9	130.9	A 2,255 km al oeste de Cabo San Lucas, B.C.S.	205/250	Huracán categoría III	Hacia el oeste-noroeste (300°) a 17 km/h
09	21 ago / 22:00	19.2	132.1	A 2,335 km al oeste de Cabo San Lucas, B.C.S.	165/220	Huracán categoría II	Al noroeste (315°) a 17 km/h

DEBIDO A SU DISTANCIA Y TRAYECTORIA, EL SIGUIENTE AVISO SE EMITIRÁ CUANDO OCURRA ALGÚN CAMBIO SIGNIFICATIVO.

Pronosticador: ANGÉLICA BACA

Revisó: OSCAR MONTOYA